

TADELAKT

INTONACO NATURALE CERATO





IL TADELAKT

NATURALE

TRASPIRANTE

IMPERMEABILE

ANTIBATTERICO



Tecnica di intonacatura che permette di realizzare finiture uniche e di grande pregio. Originario di Marrakech, è il rivestimento tradizionale degli hammam, delle fontane, delle stanze da bagno, dei riad e dei palazzi nobiliari. Anticamente era considerato "il marmo dei poveri".

Il termine Tadelakt deriva dall'arabo "dellek", cioè "impastare, schiacciare" a testimoniare il fatto che solo attraverso un'attenta lavorazione della calce, schiacciata, levigata e lucidata con sapone nero, si ottengono superfici impermeabili, di grande effetto estetico e dall'aspetto leggermente ondulato e brillante.





FLESSIBILITA'

Si adatta ad ambienti tradizionali e classici.

Il tadelakt naturale ha un colore avorio chiaro, ma nelle colorazioni grigio nero e marrone, suggerisce anche un utilizzo minimalista delle superfici.

SUPERFICI CONTINUE

Dalle pareti e dal pavimento nascono e crescono le forme



LIBERTA' DI FORMA

Il tadelakt asseconda qualsiasi forma senza limiti espressivi



SU MISURA

Dalla semplice ciotola realizzata in laboratorio alla creazione di un ambiente unico e personalizzato costruito sul posto.



LA LAVORAZIONE

".. Per essere maestro di tadelakt è indispensabile grande pazienza.."

".. Il Tadelakt originale si ottiene esclusivamente attraverso la calce prodotta artigianalmente nelle vecchie fornaci a legna di Marrakech..."



".. È necessario un ritmo particolare dei movimenti, una "mano" ed una sensibilità non comune per adattarsi alle varie situazioni.."



La tecnica applicativa si compone di almeno sette passaggi.

La calce va applicata come un intonachino in due o più strati "fresco su fresco". Per ottenere risultati ottimali la lavorazione richiede tempi lunghi ed è necessaria tanta professionalità. Le grandi superfici vanno realizzate da più applicatori ben coordinati, perché una parete iniziata va completata.

In Marocco si è soliti dire: "si sa quando si inizia ma non si sa quando si finisce".

Stesura

Si applica la prima mano di tadelakt utilizzando una lingua di gatto per "schiacciare" sul fondo ruvido e favorirne l'adesione

La Talocciatura

si continua a schiacciare e comprimere, termine che non a caso deriva dall'arabo "dellek", cioè "impastare, schiacciare", prima frattazzando con una taloccia in legno di cedro, poi comprimendolo e lisciando nuovamente con la lingua di gatto



Le Pietre ruvide

la lavorazione prosegue passando più volte delle pietre molto dure, prima la più ruvida che permette di compattare e "macinare" i grani del tadelakt.

Si inizia a formare la "cremina" di calce



"..tradizionalmente si utilizzano sassi raccolti nella valle del Draa..."



Pietre lisce e Plastiche

Si continua in un continuo alternarsi di lisciature con pietre lisce e spatoline in plastica, fino a "chiudere" tutti i pori del tadelakt, in maniera da ottenere una superficie liscia dalla consistenza litoide

"..i ritagli di plastica delle taniche sono ancora le spatole più utilizzate.."



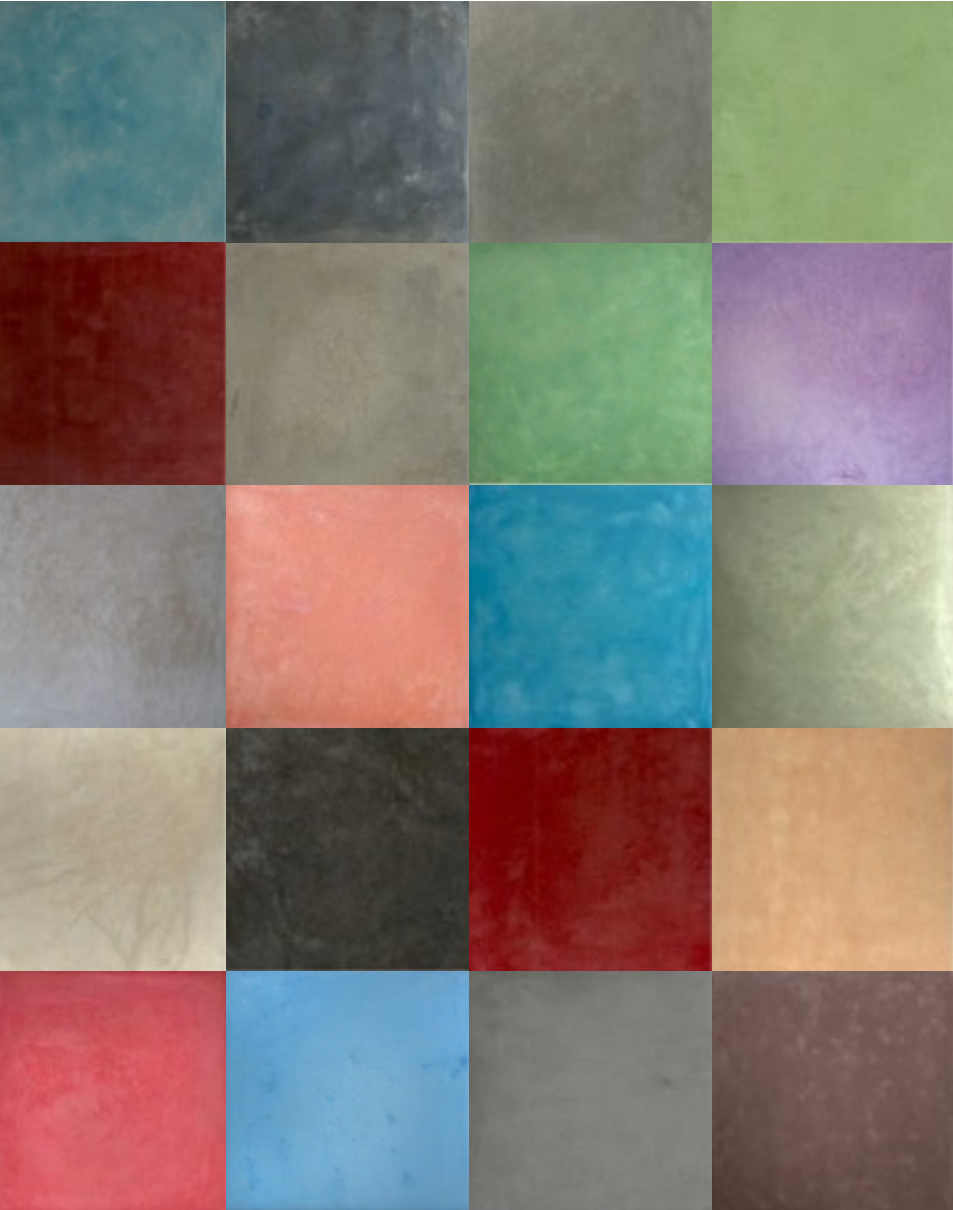
la Saponatura

Il giorno dopo sul muro umido "a fresco" si passano con pennello e pietre uno o più strati di sapone nero. La parete assorbe e diventa lucida ed impermeabile.

I COLORI

Il tadelakt naturale ha un colore avorio chiaro, anche se ogni partita ha una sua tonalità, ma l'aggiunta di terre naturali ed ossidi in percentuale diversa permette di variare dai toni "pastello" al rosso mattone, giallo ocre, azzurri, verdi e nelle colorazioni grigio nero e marrone, suggerisce anche un utilizzo minimalista delle superfici









HAMMAM - CENTRI BENESSERE



MODERNO "Triskell"



ETNICO



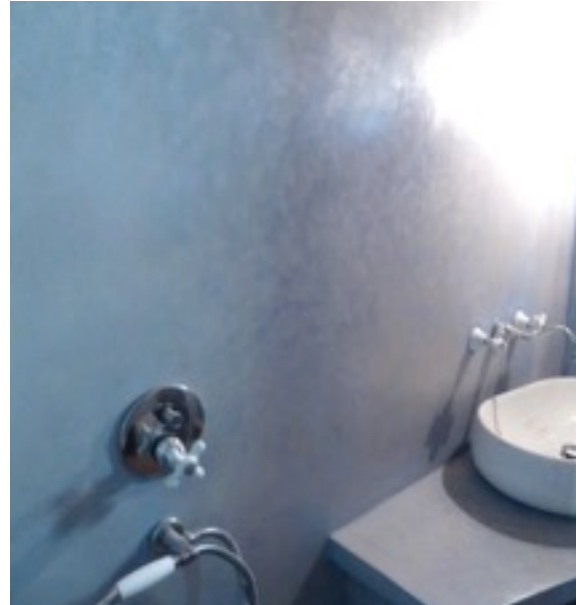
CLASSICO

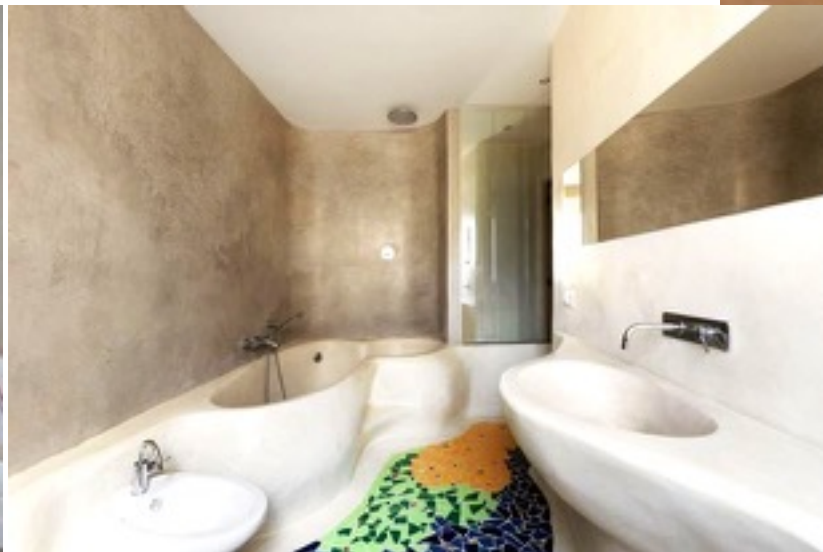


AMBASCIATA DEL MAROCCO

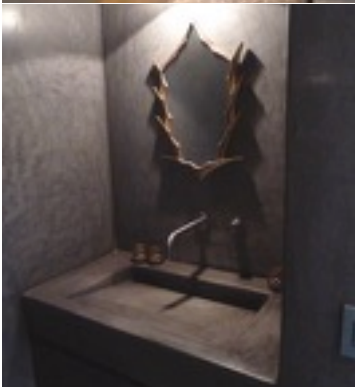
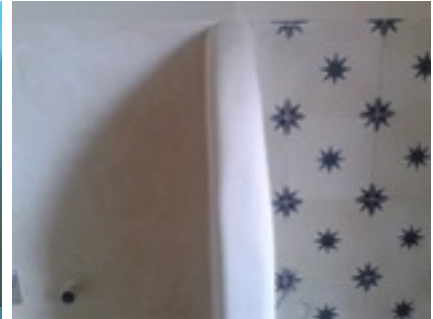


IMPERMEABILE





DESIGN













YANN S.r.l.

Via F. Anivitti, 16 00178 - Roma

tel. 331.9494132 - 349.2928069 06 50513092

info@tadelaktitalia.it info@tadelaktroma.it yannsr@gmail.com

www.tadelaktitalia.it www.tadelaktroma.it

